

MANI GENITLI:

Ospedale al fianco delle signore anziane.



Una settimana dedicata alla salute della donna
18-24 Aprile 2024

Nel cuore di ogni comunità risiede una ricchezza inestimabile: le nostre donne anziane, portatrici di saggezza, esperienza ed amore. Tuttavia, troppo spesso, possono sentirsi trascurate o sole in questa fase del ciclo di vita. È qui che entriamo in gioco noi: **Mani gentili** è più di un semplice progetto di assistenza sanitaria, è un tempo di dedizione e di compassione femminile. In questo programma un gruppo di professioniste sanitarie si unisce per offrire cure e supporto personalizzato alle donne anziane della nostra comunità. Ci impegniamo non solo a trattare le condizioni mediche, ma anche a coltivare legami umani autentici: ogni visita è un'opportunità per condividere storie di sorrisi e lacrime e costruire un ponte tra generazioni.

Il nostro percorso inizia con un'attenta accoglienza e una consulenza psicologica per la valutazione della qualità della vita delle donne anziane. Una qualità della vita ottimale non si limita alla semplice assenza di malattie, ma abbraccia una serie di elementi interconnessi: la salute fisica, la salute mentale, la socializzazione, l'autonomia, l'accesso ai servizi sanitari e sociali, nonché l'inclusione e il rispetto all'interno della comunità.

Attraverso le successive consulenze nutrizionali, geriatriche, oncologiche e ginecologiche, miriamo a fornire un sostegno completo e mirato, affrontando le sfide specifiche legate alla salute e al benessere in questa fase della vita, con l'obiettivo ultimo di promuovere un invecchiamento attivo e soddisfacente.

Investire nelle donne anziane significa investire nel tessuto stesso della società, riconoscendo il loro valore intrinseco e il contributo prezioso che continuano a offrire attraverso la loro saggezza, la loro esperienza e il loro amore.

Calendario delle attività:

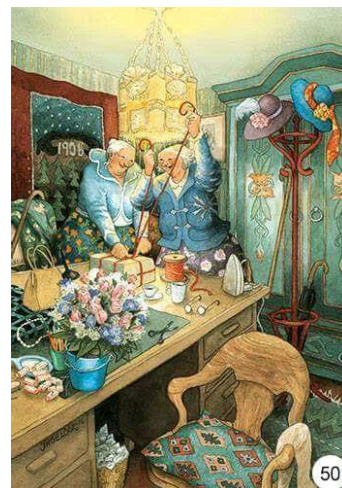


18/04/2024

- Accoglienza ed esami ematochimici dalle 7.30 alle 9
- **Colazione condivisa**
- Spazio psicologico per assessment qualità della vita dalle 9 alle 12
- Consulenza nutrizionale dalle 9 alle 12

22/04/2024

- Spazio psicologico per assessment qualità della vita dalle 9 alle 12
- Consulenza nutrizionale dalle 9 alle 12



23/04/2024

- Consulenza geriatrica dalle 9 alle 12
- Consulenza oncologica dalle 9 alle 12
- Consulenza ginecologica dalle 14 alle 18



Le donne anziane sono come pietre preziose, levigate dall'esperienza e illuminate dalla saggezza." - Confucio